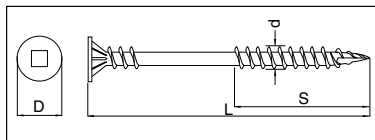


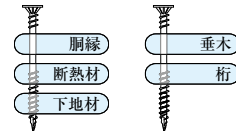
外張り断熱工法用・垂木留め用

エコパネルビス

頭部サイズ刻印入(ビス1本でひねり金物ST-12同等以上の耐力)



結合素材



1小箱に
四角ビット
1本付



| サイズ | | | 入数 | 仕上げ |
|-------|----|-----|---------|-------------|
| d×L | D | ネジ部 | | |
| 6×100 | 13 | S35 | 100本×5箱 | 三価クロメートイエロー |
| 6×120 | 13 | S35 | 100本×5箱 | 三価クロメートイエロー |
| 6×135 | 13 | S35 | 100本×5箱 | 三価クロメートイエロー |
| 6×150 | 13 | S35 | 100本×3箱 | 三価クロメートイエロー |
| 6×160 | 13 | S35 | 100本×3箱 | 三価クロメートイエロー |
| 6×185 | 13 | S35 | 100本×3箱 | 三価クロメートイエロー |
| 6×200 | 13 | S35 | 100本×3箱 | 三価クロメートイエロー |

特長

- 首下ネジにより締め付けをしっかりと補助、板浮きも防止!打ち損じても首下ネジで抜き易い。
- 特殊サラフレキ頭により広い面で抜群の締め付け。
- 四角穴採用により力の伝達が良く、安定した打ち込み、さらにビット外れの悩み無用。
- 使用するビットは同梱の NO.3 四角ビットをご使用下さい。
- 環境にやさしい三価クロメート処理。
- 特殊先端加工により木割れ軽減。

鉄

表面処理
三価クロメート
イエロー

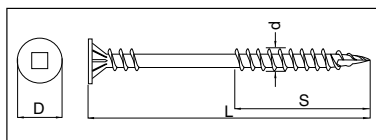
用途

- 胴縁と断熱材を柱や間柱の固定に。
- 木下地で長いサイズが必要な場合に。

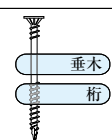
垂木留め用

エコタルキビス

頭部サイズ刻印入(ビス1本でひねり金物ST-12同等以上の耐力)



結合素材



1小箱に
四角ビット
1本付

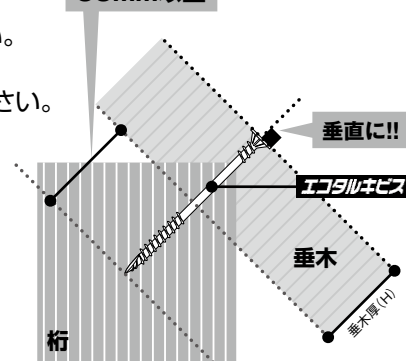


| サイズ | | | 入数 | カラー | 仕上げ |
|-------|----|-----|---------|------|----------|
| d×L | D | ネジ部 | | | |
| 6×100 | 13 | S35 | 100本×5箱 | ブルー | カラーラスパート |
| 6×120 | 13 | S35 | 100本×5箱 | シルバー | カラーラスパート |
| 6×135 | 13 | S35 | 100本×5箱 | ブロンズ | カラーラスパート |
| 6×150 | 13 | S35 | 100本×3箱 | グリーン | カラーラスパート |

施工上の注意

- 垂木欠き等を行い、垂木下面と桁の欠き込み面を合わせて設置し垂木正面から、接地面を目標に垂直に打ち込みを行って下さい。
- 使用するビットは同梱の NO.3 四角ビットをご使用下さい。
- 垂木に大きくめり込むような施工は避けて下さい。
- 桁への打込み長さが 55mm 以上となるよう施工して下さい。
- 垂木の厚みとビスの長さは下記の通り。

ビス長さ - 垂木厚
= 55mm以上



鉄

表面処理
カラー
ラスパート

| 主な目安 | |
|---------|-------|
| 垂木厚 (H) | ビス長さ |
| 45mm | 100mm |
| 60mm | 120mm |
| 75mm | 135mm |
| 90mm | 150mm |